



スポット紹介



真岡線沿線の施設などを紹介します。(最寄り駅は、SL停車駅を記載しています。)

しもだて地域交流 センター「アルテリオ」 (しもだて美術館)



1階の郷土芸能コーナーには日本一のお神輿や山車などが展示されています。また、3階の美術館には板谷波山をはじめとした郷土にゆかりのある芸術家たちの作品を所蔵・展示。その他企画展も開催されています。

【最寄り駅案内】下館駅から徒歩で約10分

【お問い合わせ】地域交流センター(中央公民館)

Tel 0296(23)1616(月曜休館、祝日の場合は翌平日)

真岡りす村 ふれあいの郷



手からエサをもらって食べるリスや小動物とのふれあいなど楽しさいっぱい。りす村のすぐ側をSLが走り、食事もできます。

【最寄り駅案内】真岡駅から車で約10分

【お問い合わせ】Tel 0285(84)4008

大前神社の えびす様

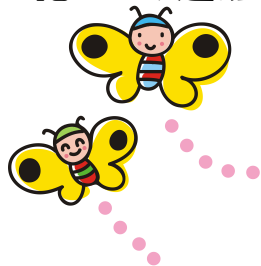
高さ20メートルを超えるえびす様は日本一。リス村へは徒歩約2分。

【最寄り駅案内】真岡駅から車で約10分

【お問い合わせ】Tel 0285(84)2200



井頭公園・ 花ちょう遊館



フィールドアスレチック、花ちょう遊館、バラ園などが井頭池を取り囲む雑木林の中にあり、自然と人工の調和のとれた公園です。四季をとおして、幅広く楽しめる施設が揃っています。

環境をキーワードに、各気候帯の生き物の「環境」にあった生き方や自然の仕組み、不思議な生態など、興味津々の施設が「花ちょう遊館」です。(「花ちょう遊館」は火曜休館(祝日の場合は翌日)となります)

【最寄り駅案内】真岡駅から車で約20分

【お問い合わせ】Tel 0285(83)3121



久保記念観光 文化交流館



伝統工芸品の真岡木綿を展示・紹介する真岡木綿展示室、美術評論家の久保貞治郎氏の紹介や資料を展示する「久保資料室」(入館無料)があります。

【最寄り駅案内】真岡駅から車で約5分

【お問い合わせ】0285(82)2012(火曜定休・祝日の場合は翌日)

SLキューロク館



大迫力の9600形蒸気機関車(キューロク)や、D51形蒸気機関車(デゴイチ)の見学ができ、展示されたSLの運転席にも入ることができます。(入館無料)

【最寄り駅案内】真岡駅に隣接

【お問い合わせ】Tel 0285(83)9600(火曜定休・祝日の場合は翌平日)

益子県立自然公園 (益子の森)



全長4キロの散策路、芝生公園、吊り橋、展望塔などが整備されており、四季をとおして自然に親しめます。

また、「フォレスト益子」には、益子の自然や歴史を展示した展示室や無料休憩室が設置されています。

【最寄り駅案内】 益子駅から車で約10分

【お問い合わせ】 益子町観光商工課 TEL 0285 (72) 8845

益子陶芸美術館 陶芸メッセ・益子



浜田庄司をはじめ、ゆかりのある陶芸家の作品を展示している他、現在活躍している益子在住の作家・窯元の作品、日本各地の窯元で造られた日用品として陶磁器、古い益子焼の展示、益子焼の歴史などを紹介しています。また、喫茶店や益子焼の陶芸体験なども楽しめます。

【最寄り駅案内】 益子駅から車で約5分

【お問い合わせ】 TEL 0285 (72) 7555 (月曜休館、祝日の場合は翌日)

伊許山園地 (いこやまえんち)



春には2000本のツツジで伊許山が紅色に染まります。遊具も整備されており、頂上からは市貝町や遠く日光連山が一望できます。また、多田羅沼憩いの森を散策するハイキングも最高です。

【最寄り駅案内】 多田羅駅から徒歩で約30分

【お問い合わせ】 市貝町企画振興課 TEL 0285 (68) 1118

芳那の水晶湖・ 芝ざくら公園



市貝町の北部にある「芳那の水晶湖」は四季をとおしてたくさんの渡り鳥が飛来する事で有名な人工湖です。春になると、湖の東側にある本州で最大規模の芝ざくら公園が、一面の芝ざくらのじゅうたんで訪れる人々を楽しませています。

【最寄り駅案内】 市塙駅から車で約20分

【お問い合わせ】 市貝町企画振興課 TEL 0285 (68) 1118

唐桶の溜 (かろけのため)



ローラースライダーなどの遊具や芝生のイベント広場がある自然豊かな施設です。また、芳賀工業団地内の「かしの森公園」も子供たちに人気のスポットです。

【最寄り駅案内】 市塙駅から車で約30分

【お問い合わせ】 芳賀町商工観光課 TEL 028 (677) 6018

道の駅もてぎ



観光案内、休憩所のほか、農産物や工芸品、花などの展示販売をしています。隣接する河川公園は、四季折々の花が楽しめ、土・日・祝日にはSLが間近に走り、子供たちにも人気の公園です。

【最寄り駅案内】 茂木駅から徒歩で約20分

【お問い合わせ】 TEL 0285 (63) 5671